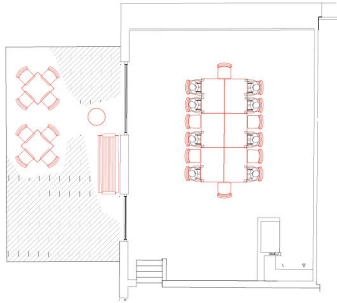
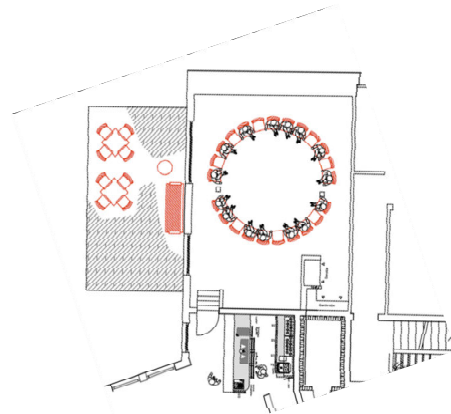


## TAGEN EINMAL ANDERS

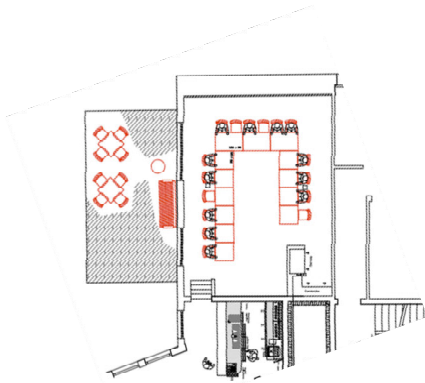
im Raum **Ausblick** auf 40 m<sup>2</sup>



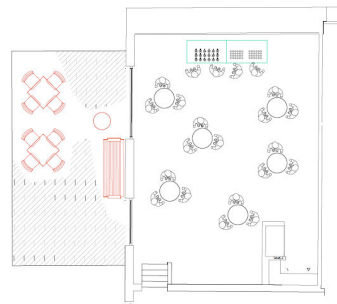
**Besprechung**  
14 Personen



**Stuhlkreis**  
20 Personen



**U-Form**  
16/24 Personen



**Stehempfang**  
30 Personen



### Raum Ausblick

- 40 m<sup>2</sup>
- Tageslicht
- Verdunklungsmöglichkeiten
- ISDN Vernetzung
- DSL / WLAN  
Internetanschluss
- Raummaße  
7,50 x 5,50 x 2,30 m